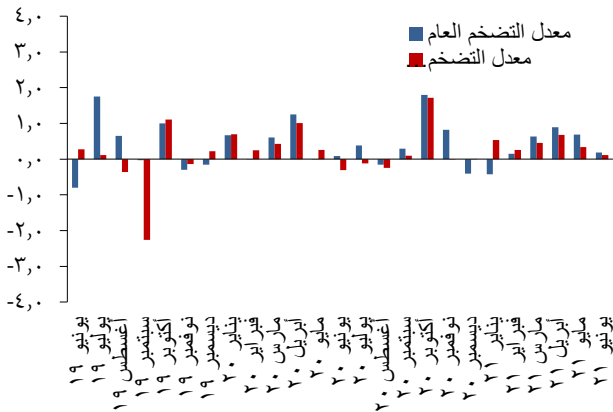


معدل التضخم: العام والأساسي – يونيو ٢٠٢١

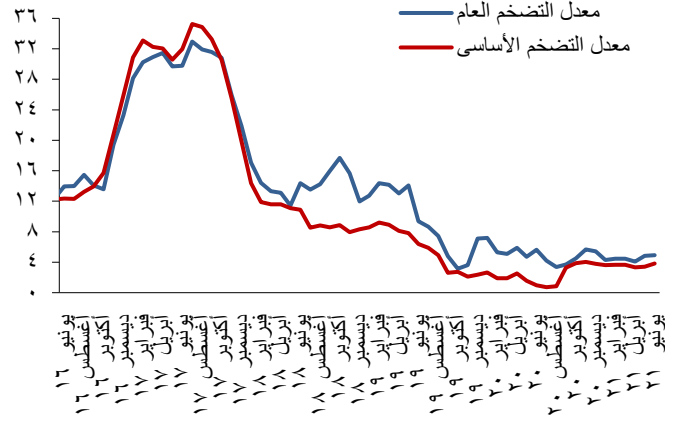
- ارتفع المعدل السنوي للتضخم العام ^{١/} في الحضر ارتفاعاً طفيفاً إلى ٤,٩٪ في يونيو ٢٠٢١ من ٤,٨٪ في مايو ٢٠٢١ بسبب التأثير السلبي لفترة الأساس. حيث سجل التضخم العام معدلاً شهرياً بلغ ٠,٢٪ في يونيو ٢٠٢١، مقارنةً بـ ٠,١٪ في يونيو ٢٠٢٠، والتي تأثرت بالإجراءات الاحترازية المرتبطة بانتشار جائحة فيروس كورونا المستجد. وبالتالي، بلغ متوسط معدل التضخم العام في الحضر ٤,٥٪ خلال العام المالي ٢٠٢٠/٢٠٢١، وهو أدنى مستوى مسجل له منذ العام المالي ٢٠٠٦/٢٠٠٥، مقابل متوسط بلغ ٥,٧٪ خلال العام المالي ٢٠٢٠/٢٠١٩.
- وقد عكس المعدل الشهري للتضخم العام في الحضر ^{١/} لشهر يونيو ٢٠٢١ بشكل أساسي ارتفاع أسعار السلع الغذائية المدعومة والسلع غير الغذائية. حيث يرجع ارتفاع أسعار السلع الغذائية المدعومة إلى ارتفاع أسعار زيوت التموين النباتية المدعومة. في حين عكس ارتفاع أسعار السلع غير الغذائية ارتفاعاً في أسعار عدد كبير من السلع والخدمات. ومن ناحية أخرى، انخفضت أسعار باقي السلع الغذائية مدفوعة بانخفاض في أسعار الدواجن والخضروات والفاكهة الطازجة.
- بناءً على ذلك، جاء الارتفاع الطفيف في المعدل السنوي للتضخم العام في يونيو ٢٠٢١ مدفوعاً بارتفاع المعدل السنوي لتضخم السلع الغذائية، والذي حد منه جزئياً انخفاض المعدل السنوي لتضخم السلع غير الغذائية. وقد ارتفع المعدل السنوي لتضخم السلع الغذائية ليبلغ ٣,٤٪ في يونيو ٢٠٢١ من ١,٧٪ في مايو ٢٠٢١. يأتي ذلك في ظل تنديب التضخم السنوي للسلع الغذائية بين السالب والموجب منذ سبتمبر ٢٠١٩. ومن ناحية أخرى، انخفض المعدل السنوي لتضخم السلع غير الغذائية ليبلغ ٥,٦٪ في يونيو ٢٠٢١ من ٦,٣٪ في مايو ٢٠٢١، وهو أدنى مستوى مسجل له منذ يونيو ٢٠١٤.
- وحيث ان انخفاض أسعار السلع الغذائية الأساسية في يونيو ٢٠٢١ جاء بدرجة أقل من انخفاضه في يونيو ٢٠٢٠، فقد سجل التضخم الأساسي ^{٢/} معدلاً شهرياً بلغ ٠,١٪ في يونيو ٢٠٢١، مقابل معدلاً سالباً بلغ ٠,٣٪ في يونيو ٢٠٢٠. وبالتالي، ارتفع المعدل السنوي للتضخم الأساسي ^{٢/} ليسجل ٣,٨٪ في يونيو ٢٠٢١ من ٣,٤٪ في مايو ٢٠٢١.
- ارتفع المعدل السنوي للتضخم العام لإجمالي الجمهورية ^{١/} ليسجل ٥,٣٪ في يونيو ٢٠٢١ مقابل ٤,٩٪ في مايو ٢٠٢١. كما ارتفع المعدل السنوي للتضخم العام في الريف ^{١/} إلى ٥,٧٪ في يونيو ٢٠٢١ مقابل ٤,٩٪ في مايو ٢٠٢١.

معدل التضخم العام والأساسي ^{١/٣}
(معدل التغيير الشهري، نسبة مئوية)



المصدر: الجهاز المركزي للتعبئة العامة والإحصاء والبنك المركزي المصري

معدل التضخم العام والأساسي ^{١/٣}
(معدل التغيير السنوي، نسبة مئوية)



المصدر: الجهاز المركزي للتعبئة العامة والإحصاء والبنك المركزي المصري

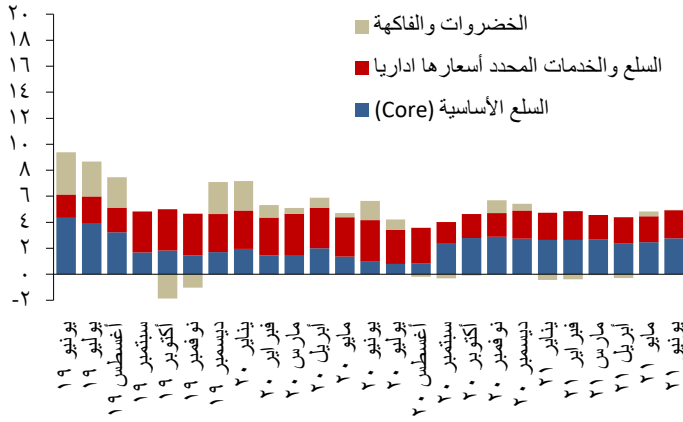
^{١/} المعد من قبل الجهاز المركزي للتعبئة العامة والإحصاء.

^{٢/} المعد من قبل البنك المركزي المصري.

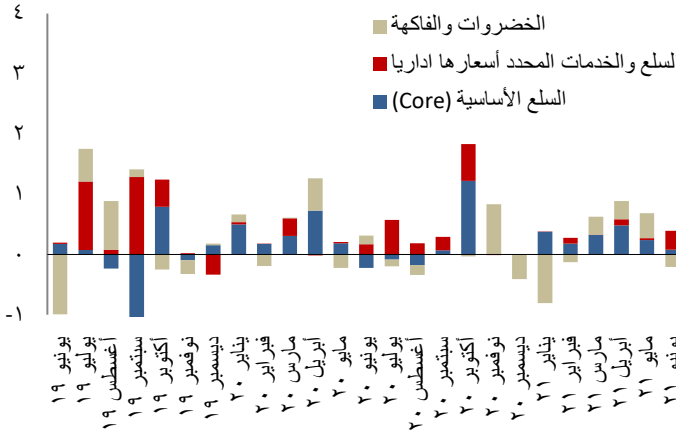
^{٣/} يقوم الجهاز المركزي للتعبئة العامة والإحصاء بنشر ثلاث سلاسل لمعدل التضخم وفقاً لأسعار المستهلكين: ١- معدل التضخم لأسعار المستهلكين للحضر والذي يتضمن القاهرة والإسكندرية والمناطق الحضرية في الوجه البحري والوجه القبلي ومدن القناة والمحافظات الحدودية ٢- معدل التضخم لأسعار المستهلكين للريف ٣- معدل التضخم لأسعار المستهلكين لكل المناطق. والجدير بالذكر أن الرقم الوارد في هذا التحليل هو الخاص بمعدل التضخم لأسعار المستهلكين للحضر.

اهم التطورات:

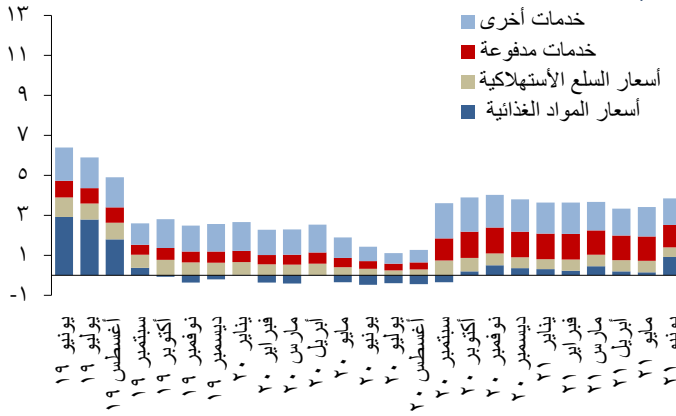
المساهمة النسبية في المعدل السنوي للتضخم العام (نقطة مئوية)



المصدر: البنك المركزي المصري المساهمة النسبية في المعدل الشهري للتضخم العام (نقطة مئوية)



المصدر: البنك المركزي المصري المساهمة النسبية في المعدل السنوي للتضخم الأساسي (نقطة مئوية)



المصدر: البنك المركزي المصري

- ارتفعت أسعار السلع والخدمات المحددة ادارياً بمعدل بلغ ١,٣٪، لتساهم بنسبة ٠,٣١ نقطة مئوية في المعدل الشهري للتضخم العام. يأتي ذلك بسبب ارتفاع أسعار زيوت التموين النباتية المدعومة وفقاً لما أعلنته وزارة التموين والتجارة الداخلية.

- انخفضت أسعار الخضروات الطازجة بمعدل بلغ ٤,٣٪ بعدما ارتفعت لثلاثة أشهر متتالية. كما انخفضت أسعار الفاكهة الطازجة بمعدل بلغ ٣,٢٪. بالتالي، ساهمت أسعار الخضروات والفاكهة الطازجة مجتمعين بنسبة سالبة قدرها ٠,٢١ نقطة مئوية في المعدل الشهري للتضخم العام.

- انخفضت أسعار الدواجن للشهر الثاني على التوالي بمعدل بلغ ٢,٧٪، لتساهم بنسبة سالبة قدرها ٠,١١ نقطة مئوية في المعدل الشهري للتضخم العام.

- ارتفعت أسعار اللحوم الحمراء للشهر السادس على التوالي بمعدل بلغ ٠,٥٪، لتساهم بنسبة قدرها ٠,٠٢ نقطة مئوية في المعدل الشهري للتضخم العام.

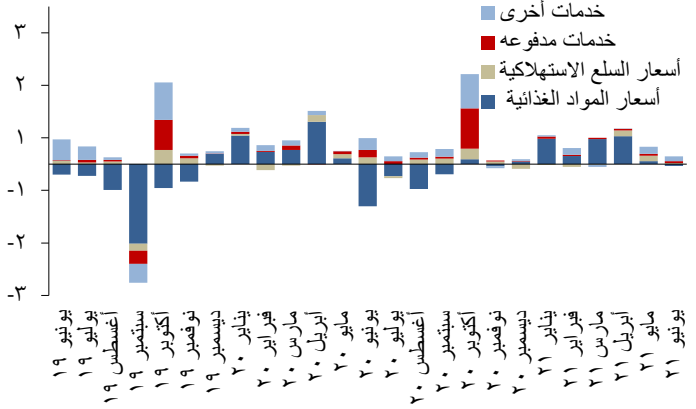
- ارتفعت أسعار البيض بمعدل بلغ ٤,٢٪، لتساهم بنسبة قدرها ٠,٠٤ نقطة مئوية في المعدل الشهري للتضخم العام.

- ارتفعت أسعار السلع الغذائية الأساسية الأخرى، بما فيها الألبان ومنتجات المخابز، ليساهموا مجتمعين بنسبة قدرها ٠,٠٣ نقطة مئوية في المعدل الشهري للتضخم العام.

- ارتفعت أسعار الخدمات بمعدل بلغ ٠,٣٪، لتساهم بنسبة قدرها ٠,٠٩ نقطة مئوية في المعدل الشهري للتضخم

العام. ويرجع ذلك في الأساس الى ارتفاع تكاليف الرحلات الخارجية، والمصايف وخدمات العيادات الخارجية والحلاقة.

المساهمة النسبية في المعدل الشهري للتضخم الأساسي
(نقطة مئوية)



المصدر: البنك المركزي المصري

ارتفعت أسعار السلع الاستهلاكية بمعدل بلغ ٠,١٪، لتساهم بنسبة قدرها ٠,٠١ نقطة مئوية في المعدل الشهري للتضخم العام. وقد جاء ذلك في الأساس نتيجة لارتفاع أسعار منتجات النظافة المنزلية والمنتجات الطبية، وقد حد من هذا الارتفاع انخفاض في أسعار الملابس على عكس نمطها الموسمي.

ويعزى ارتفاع الرقم القياسي الأساسي لأسعار المستهلكين الى اسعار السلع الأساسية المذكورة اعلاه، حيث ساهمت أسعار الخدمات والسلع الاستهلاكية بنسبة قدرها ٠,١٣ و ٠,٠٢ نقطة مئوية في المعدل الشهري للتضخم الأساسي، على الترتيب. حدّ من ذلك جزئياً مساهمة السلع الغذائية الأساسية بنسبة سالبة قدرها ٠,٠٤ نقطة مئوية في المعدل الشهري للتضخم الأساسي.

جدول ١:

تبويب كل العناصر المكونة للرقم الأساسي لأسعار المستهلكين (core)

الخدمات الأخرى	الخدمات المدفوعة	السلع الاستهلاكية	الطعام والشراب
الإيجار العادي قانون جديد	خدمات تنظيف وإصلاح وتأجير الملابس وغطية القدم	الملابس	الخبز والحبوب
إيجار المسكن المحتسب	الخدمات الخاصة لصيانة المسكن وإصلاحه	الأهشمة	اللحوم
خدمات المستشفيات	الخدمات الأخرى كالبواب والجنابني	أغطية القدم	الأسماك والمأكولات البحرية
خدمات النقل	اجر خادمة / طباطخ ليوم كامل	المواد اللازمة لصيانة المسكن وإصلاحه	اللبين والجبن والبيض
خدمات الانترنت والتليفون المحمول	إصلاح الأجهزة المنزلية	الأثاث والتجهيزات	الزيوت والدهون
الخدمات الترفيهية والرياضية	صيانة وإصلاح معدات الصوت والصورة	السجاد وغطية الارضيات الأخرى	الفاكهة الجافة
الخدمات الثقافية	اتعاب الاطباء	المفروشات المنزلية	الخضروات المحفوظة والمعالجة
رحلات الحج والعمرة	صيانة وإصلاح معدات النقل الشخصي	الأجهزة المنزلية	الخضروات الجافة (البقول الجافة)
المطاعم والمقاهي وما شابهها	دروس خصوصية	الأدوات الزجاجية وأدوات المائدة والأدوات المنزلية	السكر والأغذية السكرية
خدمات الفنادق	الحلاقة وقص الشعر	الأدوات ومعدات المنازل والحدائق	منتجات غذائية أخرى
التعليم الخاص		مواد النظافة المنزلية	المشروبات
رحلات المصايف والمشاتي		أصناف منزلية أخرى غير معمرة	
		شراء المركبات	
		قطع الغيار ومستلزمات معدات النقل الشخصي	
		زيوت وشحومات	
		معدات خدمات الهاتف والفاكس	
		الأصناف والمعدات الترفيهية الأخرى ومتعلقاتها	
		معدات الصوت والصورة ومعدات التصوير	
		الادوات الشخصية غير المصنفة	
		أمتعة شخصية	
		الكتب	
		الأدوات الكتابية ومواد الرسم	
		المنتجات والأجهزة والمعدات الطبية	

جدول ٢:

الأرقام القياسية لأسعار المستهلكين ومكوناتها الرئيسية^{١/}

يونيو ٢٠٢١ إلى يونيو ٢٠٢٠	يونيو ٢٠٢١ إلى مايو ٢٠٢١	يونيو ٢٠٢١	يونيو ٢٠٢٠	الأوزان	
التغير كنسبة مئوية		رقم قياسي		كنسبة مئوية ^{٢/}	
متوسط عام (٢٠١٩/٢٠١٨) = ١٠٠					
٤,٩٣	٠,١٨	١١٢,٩٧	١٠٧,٦٦	١٠٠,٠٠	الرقم العام
٣,٤٠	٠,٢٣	١٠٥,٠٠	١٠١,٥٥	٣٢,٧٣	الطعام والمشروبات
٢,٢٩	٠,٠٧	١١٥,٤٧	١١٢,٨٨	٤,٤١	المشروبات الكحولية والدخان
١,٧٦	-٠,٢٢	١٠٨,٤٢	١٠٦,٥٤	٤,٣٨	الملابس والأحذية
٣,٨٤	-٠,٠٢	١١٠,١٣	١٠٦,٠٦	١٩,٤٦	المسكن والمياه والكهرباء والغاز
٢,٩٢	٠,٤٨	١٠٧,٥٣	١٠٤,٤٧	٣,٩٣	الأثاث والتجهيزات والمعدات المنزلية
٤,٣٢	٠,٢٥	١١٧,٩٩	١١٣,١١	٨,٥٩	الرعاية الصحية
٦,٥٤	٠,١٢	١٢٣,٣١	١١٥,٧٤	٦,٦٦	النقل والمواصلات
٠,٠٥	٠,٠١	١٠٤,٦١	١٠٤,٥٦	٢,٧٥	الاتصالات السلكية واللاسلكية
٧,١٥	٢,٣٨	١٢٠,٦٨	١١٢,٦٤	٢,٢٤	الثقافة والترفيه
١٩,٩٥	٠,٠٠	١٥٠,٩٧	١٢٥,٨٦	٥,٤٩	التعليم
٤,٦٥	٠,١٧	١١٨,٣٤	١١٣,٠٩	٤,٩٨	المطاعم والفنادق
٦,٩٢	٠,٢١	١١٤,١٢	١٠٦,٧٣	٤,٣٧	السلع والخدمات المتنوعة
إجماليات مختارة					
٠,١٠	-٣,٨٧	١٠٦,٢٢	١٠٦,١١	٥,٤٦	الخضروات والفاكهة ^{٣/}
٩,٥١	١,٣٣	١٢٤,٦٩	١١٣,٨٦	٢١,٤٤	السلع والخدمات المحدد أسعارها إدارياً
٢,٨٨	-٠,١١	١٠٣,٦٤	١٠٠,٧٤	٢٤,٥١	الطعام مستبعداً منه الخضروات والفاكهة
٢,٣٧	٠,١٠	١١٠,٠٢	١٠٧,٤٧	١٤,٣٤	السلع الاستهلاكية
١٠,٩٣	٠,٣٦	١٢٦,٧٥	١١٤,٢٦	٦,٩٦	الخدمات المدفوعة
٣,٥٢	٠,٢٣	١١١,٥٣	١٠٧,٧٤	٢٧,٣٠	الخدمات الأخرى
٣,٨٥	٠,١١	١٠٨,٠٦	١٠٤,٠٦	٧٣,٠٩	الرقم الأساسي (Core)

^{١/} الجهاز المركزي للتعبيث العامة والإحصاء والبنك المركزي المصري

^{٢/} الأوزان المستخدمة في إعداد الرقم القياسي العام لأسعار المستهلكين من نتائج بحث الدخل والإنفاق والاستهلاك لعام ٢٠١٧/٢٠١٨

^{٣/} مستبعد منها البقول الجافة والفاكهة الجافة والخضروات المحفوظة والمعالجة.